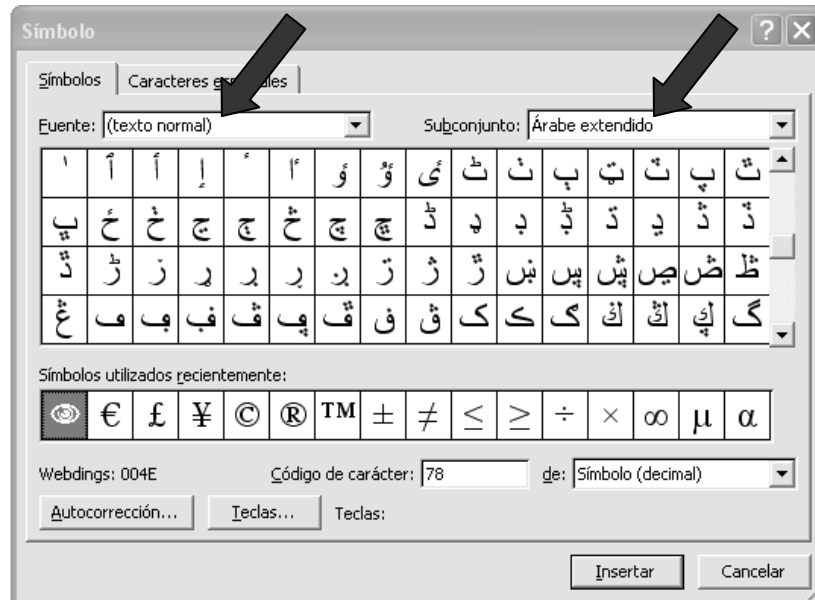


Arabizar el PC

Existe la posibilidad de insertar caracteres árabes desde la Barra de Menús de Word “Insertar Símbolo”... pero esto no permite escribir textos completos ni mucho menos editar documentos árabes o bilingües.

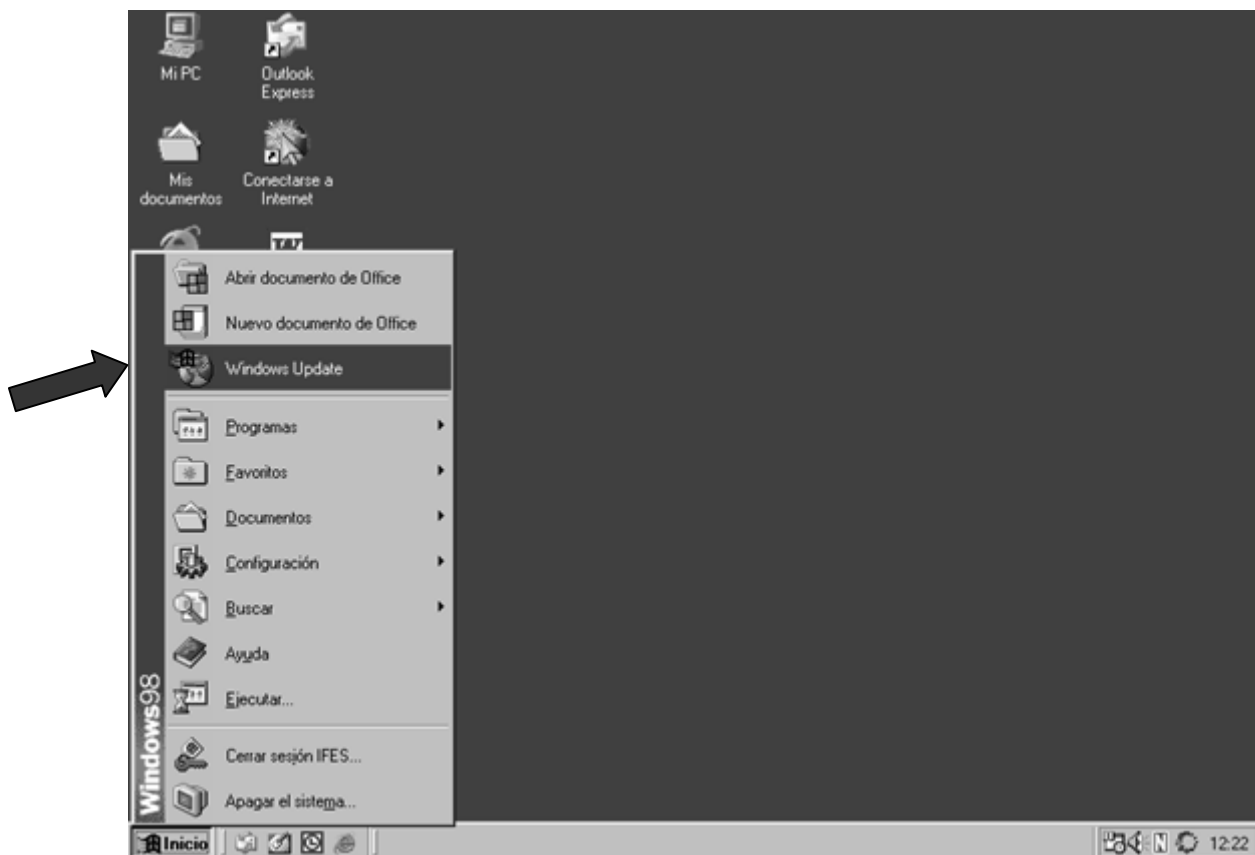


PASOS A SEGUIR PARA ARABIZAR WINDOWS 95, 98, Me.

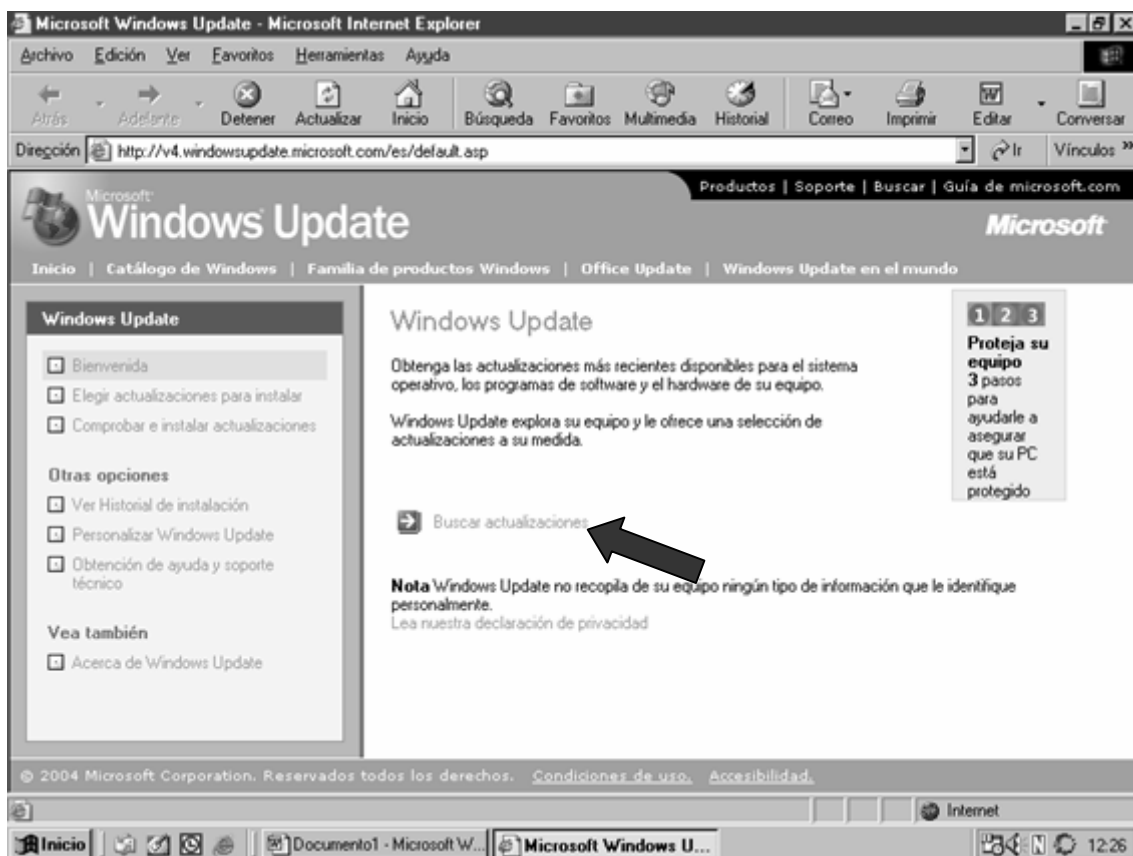
La primera opción, dado que la compatibilidad multilingüe en windows 98 o 95 no funciona nada bien, es conseguir el sistema operativo en árabe, y partir el disco duro de tal forma que tengamos instalados dos sistemas operativos, uno en árabe y otro en español. Para ello hay que llevar a cabo una nueva partición primaria en el disco (con *fdisk* o *Partition Magic*) a parte de la que ya haya. Después activaríamos la nueva partición y metiendo el disco de arranque de instalación de Windows 98 árabe se reiniciaría el PC para completar dicha instalación. Una vez hecho esto hay que instalar un gestor de arranque (el más recomendable es *Boot Magic*) que permita seleccionar el sistema operativo que se arrancar cada vez, porque si no siempre arrancaría el windows árabe, que es el que reside en la partición que se encuentra activa. Por supuesto, habrá que arrancar el Windows 98 en árabe cuando queramos escribir en árabe y español a la vez. Es necesario un nivel de usuario avanzado al menos para completar el proceso con éxito. No obstante se corre el riesgo de perder la información del disco duro al andar haciendo particiones.

La segunda opción, mucho más recomendable es actualizar Windows como sigue:

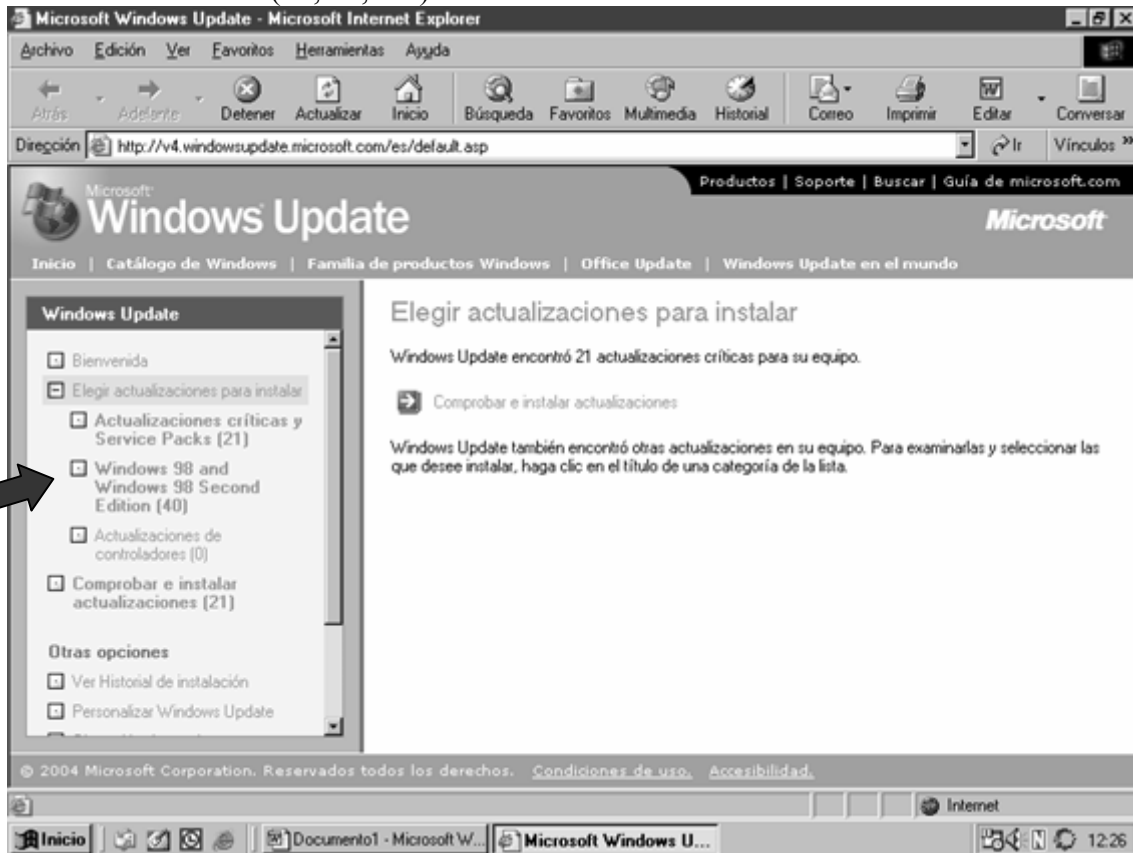
1. Entrar en INICIO y pinchar en WINDOWS UPDATE.



2. En WINDOWS UPDATE pinchar en BUSCAR ACTUALIZACIONES.



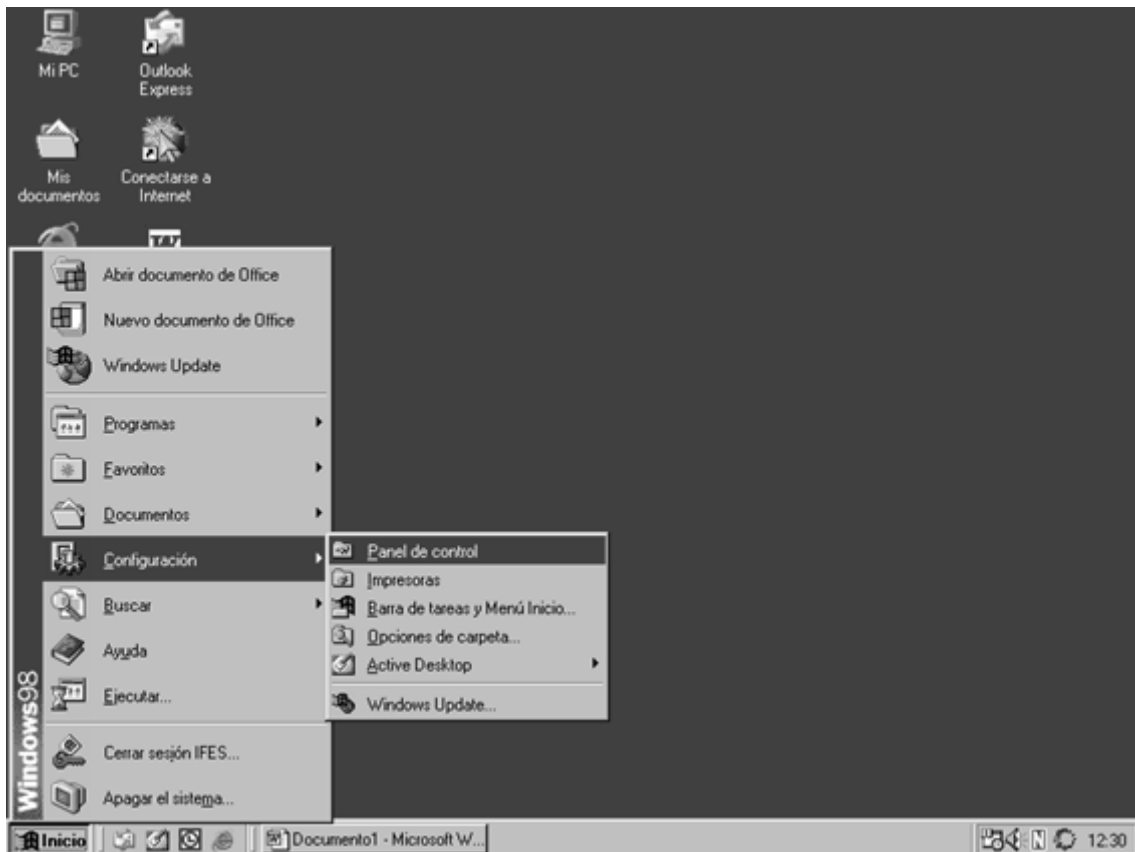
3. Si hay alguna **ACTUALIZACIÓN CRÍTICA** se instala, ya que son necesarias para el buen funcionamiento de Windows. Si no hay ninguna, se entra en **WINDOWS (95, 98, Me) EDITION**.



4. Buscar características para varios idiomas e instalar la del árabe. Una vez instalada reiniciar el equipo.



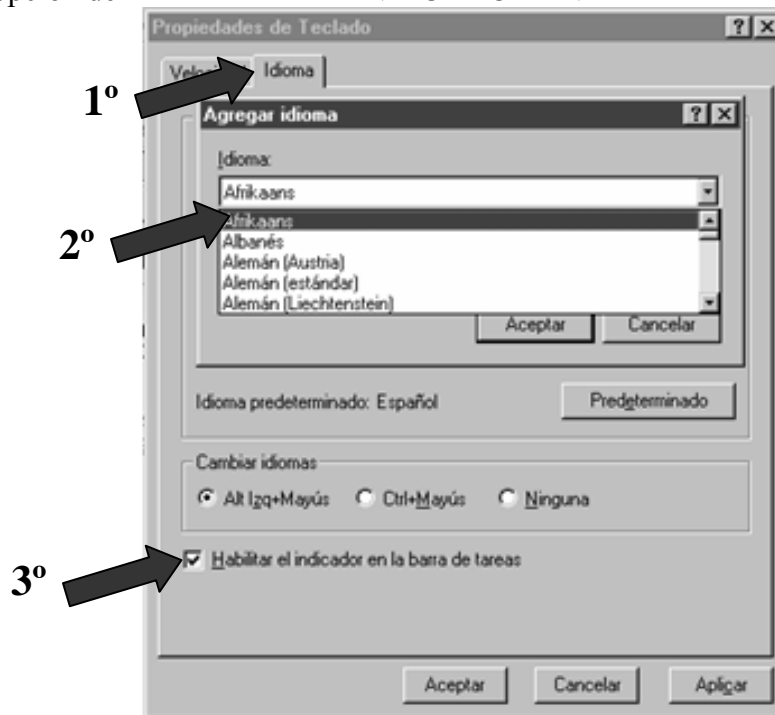
5. Entrar en INICIO > CONFIGURACIÓN > PANEL DE CONTROL.



6. PANEL DE CONTROL > TECLADO.



7. En teclado pinchar la pestaña de IDIOMA, agregar el árabe y dejar señalada la opción de HABILITAR EL INDICADOR EN LA BARRA DE TAREAS.

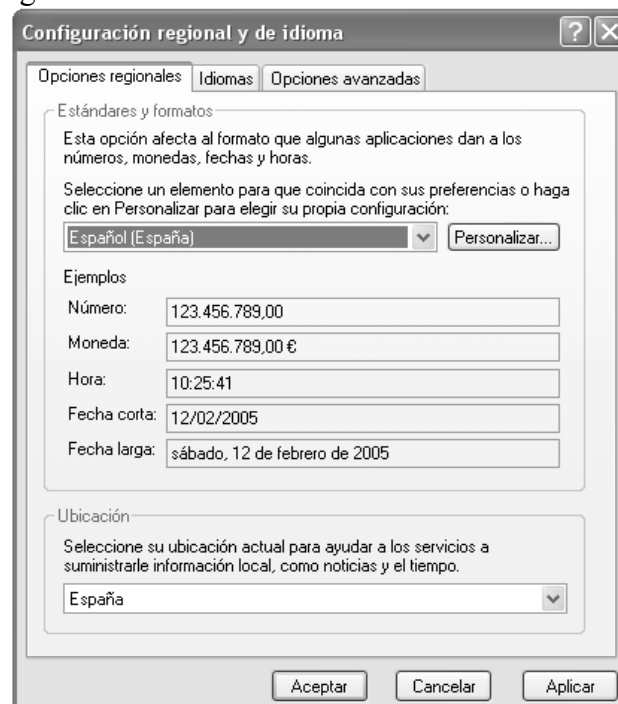


8. En la barra de herramientas aparecerá un cuadradito con ES, al pincharlo dará a elegir entre ES (escribir en español) o AR (escribir en árabe).

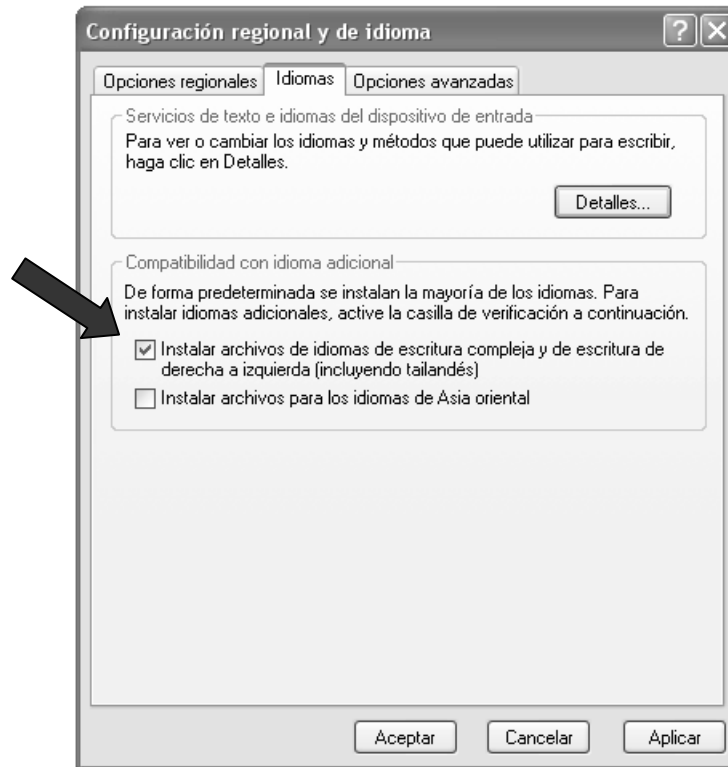
PASOS A SEGUIR PARA ARABIZAR WINDOWS XP:

Configuración y arabización.

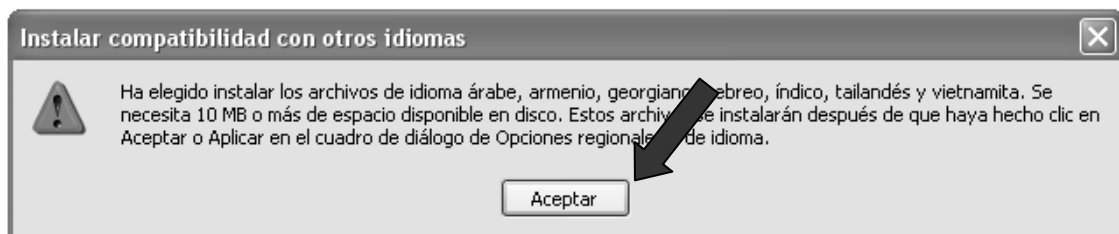
1. Hacer clic en el botón de Inicio. Y entrar en el Panel de Control.
2. Clic en Configuración Regional y de Idioma.
3. Aparece lo siguiente:



- Elegir la pestaña de Idioma.
- Y activar la casilla en la que se lee: “Instalar archivos de idiomas de escritura compleja y de escritura de derecha a izquierda (incluyendo tailandés).”



- Cuando aparece un aviso como el de la imagen y se acepta.



- La máquina pedirá que se inserte el CD de instalación de Windows XP. Algunos ordenadores están instalados desde la tienda y lo único que tenemos en nuestro poder es un disco de recuperación del sistema. Si es este el caso y no se puede realizar esta configuración hay que llevarlo a la tienda para que lo hagan ellos. Otros ya tendrán una instalación completa y no hará falta insertar el CD de instalación de Windows.
- Una vez que se ha terminado de instalar la compatibilidad con otros idiomas, hay que reiniciar el ordenador. Si la máquina no lo pide, hay que hacerlo manualmente.
- Se vuelve a hacer clic en el botón de Inicio.
- Entrar en el Panel de Control.
- Volver a entrar en Configuración Regional y de Idioma.

12. Cuando parece lo siguiente, elegir la pestaña de Idiomas.



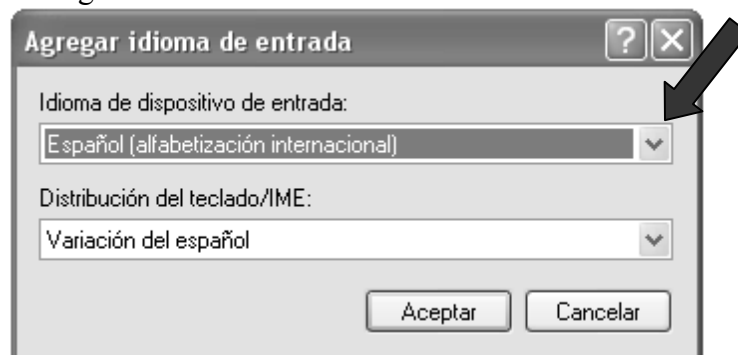
13. Entrar en Detalles.



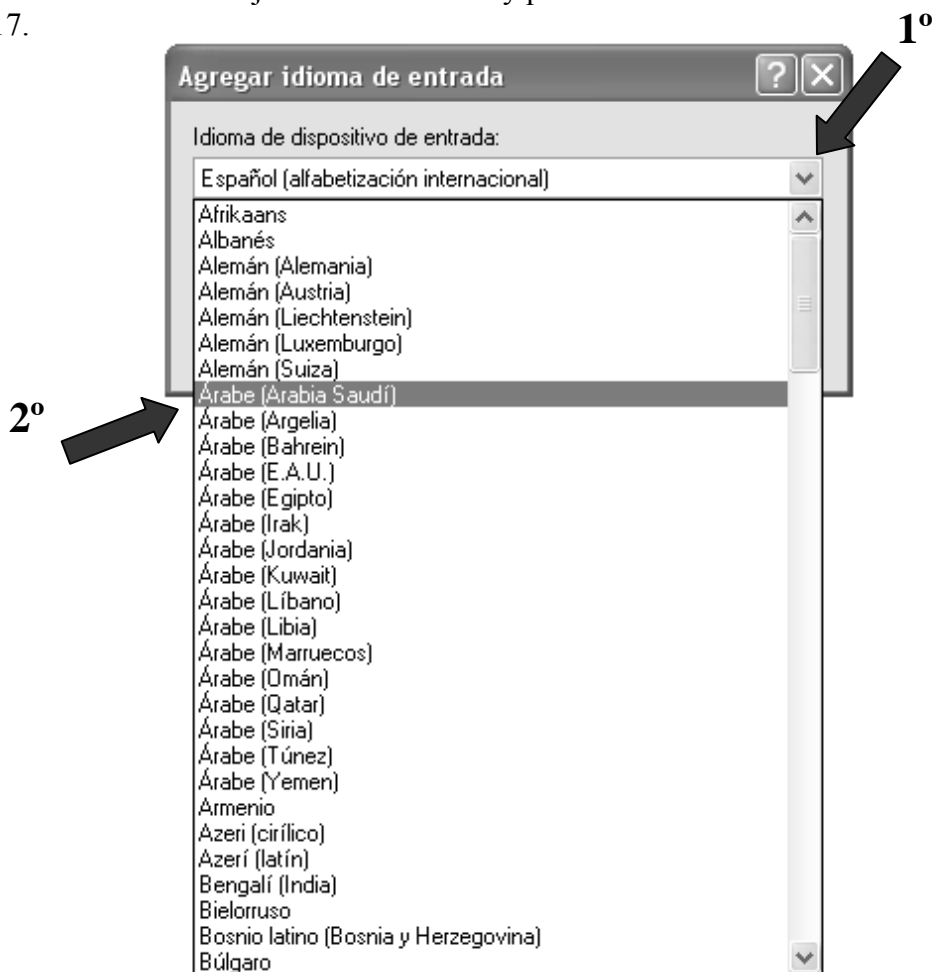
14. Aparecerá la siguiente imagen; hay que hacer Clic en Agregar.



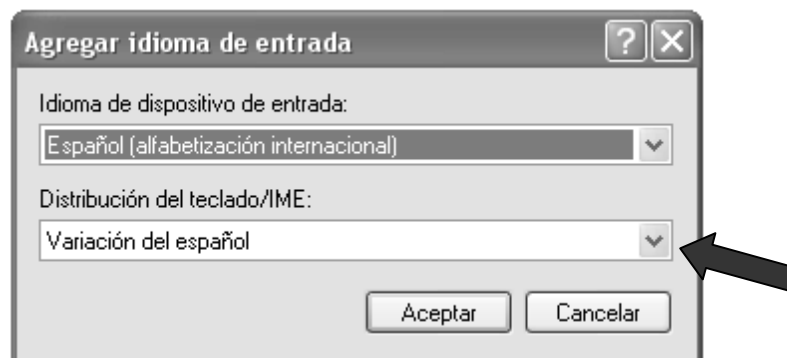
15. Aparecerá la siguiente ventana:



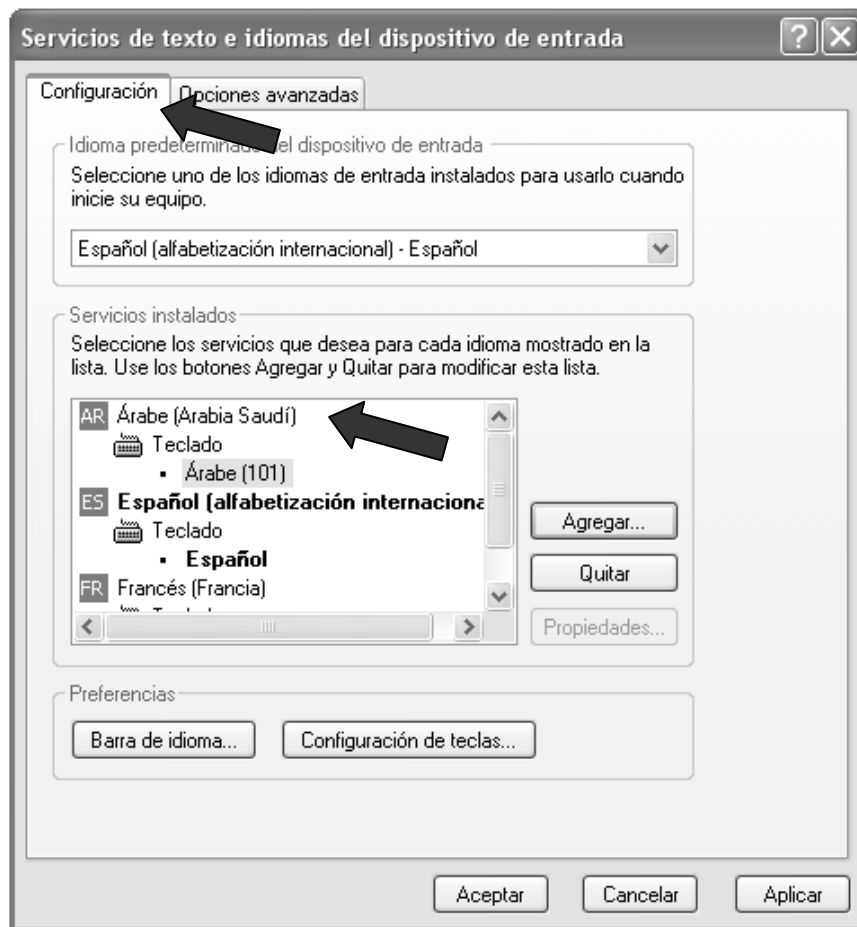
16. Hacer un clic en el primer desplegable y seleccionar el árabe saudí, por ejemplo. Hay pequeñas diferencias entre los teclados de Microsoft. El teclado que elija determinará qué letras árabes corresponden a cada letra del teclado español que tiene delante. Elija un teclado árabe y pulse OK.
- 17.



18. Clic en el segundo desplegable y seleccionar: árabe 101 ó 102.

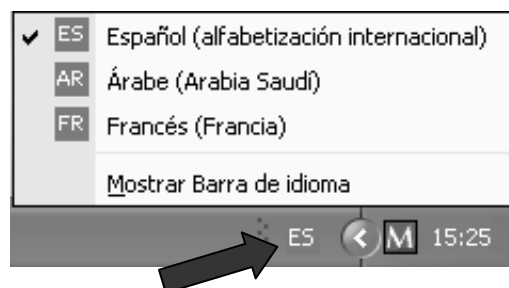


19. Aceptar y el árabe aparecerá en lista como se puede ver en la siguiente imagen:



20. Aplicar y Aceptar. Entonces reiniciar el ordenador.

21. En la pestaña que aparece en la barra de tareas elegir ES para español y AR para escribir en árabe (se pueden activar todos los idiomas que se desee).



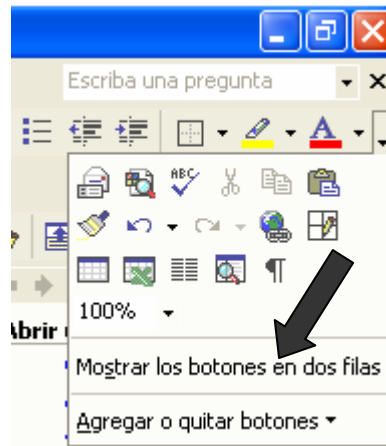
22. Ya se puede escribir en árabe. De todas maneras para poder redactar un documento árabe satisfactorio hay que activar en el procesador de textos la capacidad de escribir de derecha a izquierda.

Cambio de dirección de escritura en Word XP

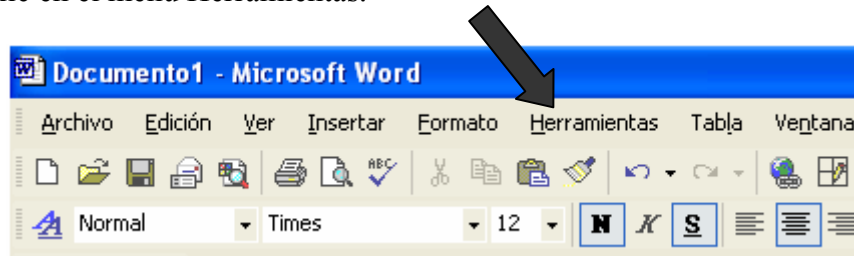
Para poder escribir de izquierda a derecha en Word hay que añadir dos botones a la barra de herramientas (en la parte superior, donde están los botones de negrita, cursiva, subrayado..., bajo la barra de menús). Uno para forzar la escritura de derecha a izquierda y otro que devuelva la escritura de izquierda a derecha.

Para añadir estos botones hay que seguir los siguientes pasos:

1. A veces, es más cómodo hacer primero sitio en la barra de herramientas escogiendo la opción “Mostrar los botones en dos filas”:



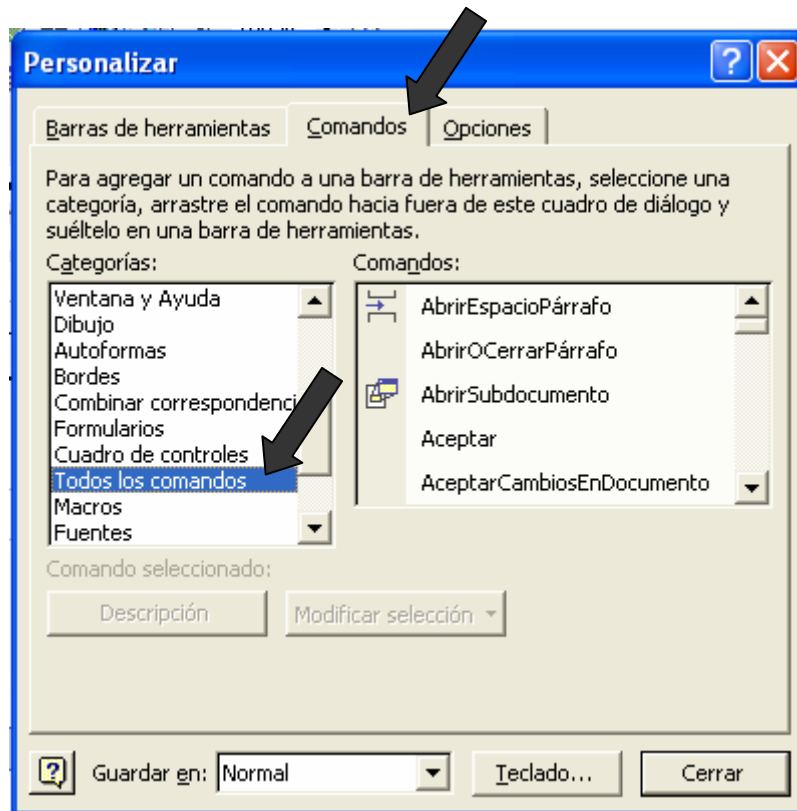
2. Hacer clic en el menú Herramientas.



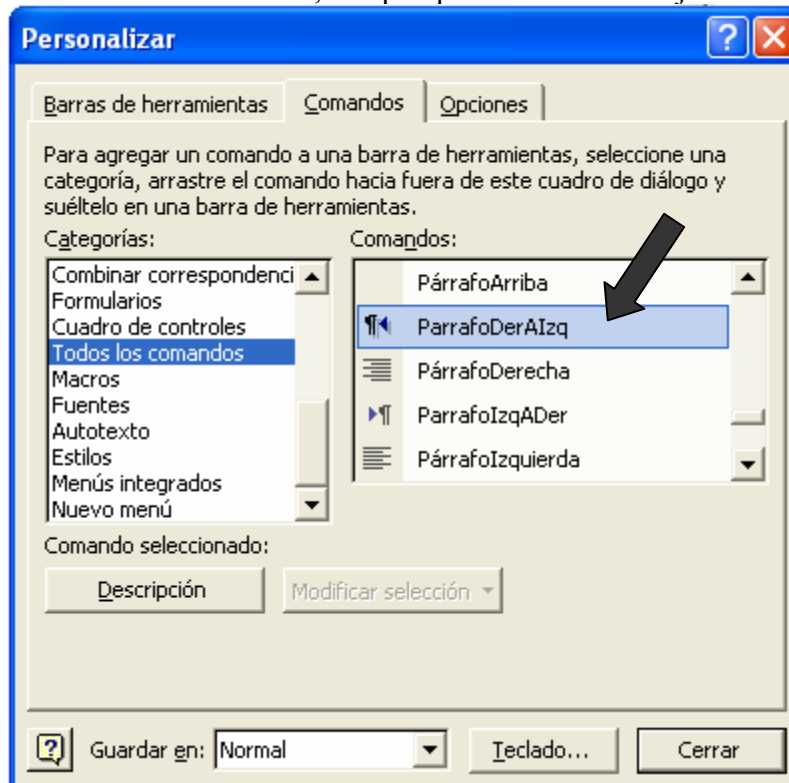
3. Luego clic en personalizar:



4. En el cuadro de diálogo que se abre seleccionar la pestaña de "comandos". Y en la lista de la izquierda ("categorías") seleccionar la opción "todos los comandos".

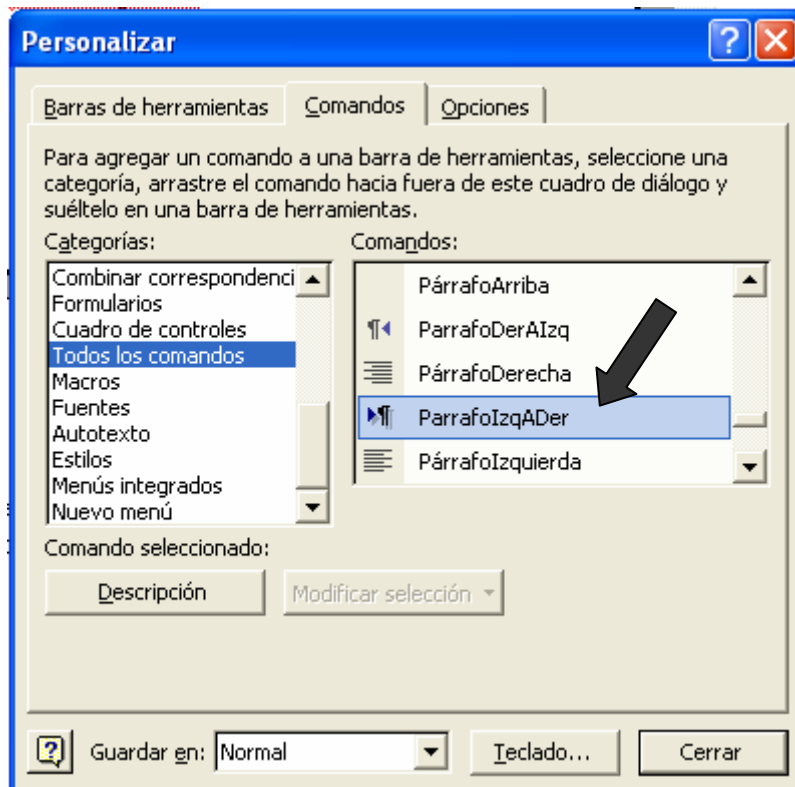


4. En la lista de la derecha, hay que buscar y escoger la opción "PárrafoDerAIzq". La lista está ordenada alfabéticamente, así que queda bastante abajo.



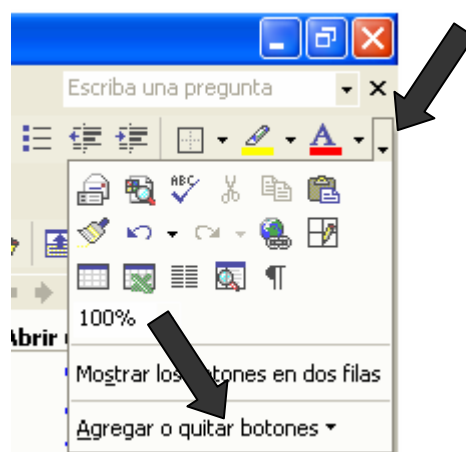
Una vez encontrado se pincha con el ratón y se arrastra hasta la barra de herramientas superior, y allí se suelta.

5. A continuación se hace lo mismo con la opción "ParrafoIzqADer".



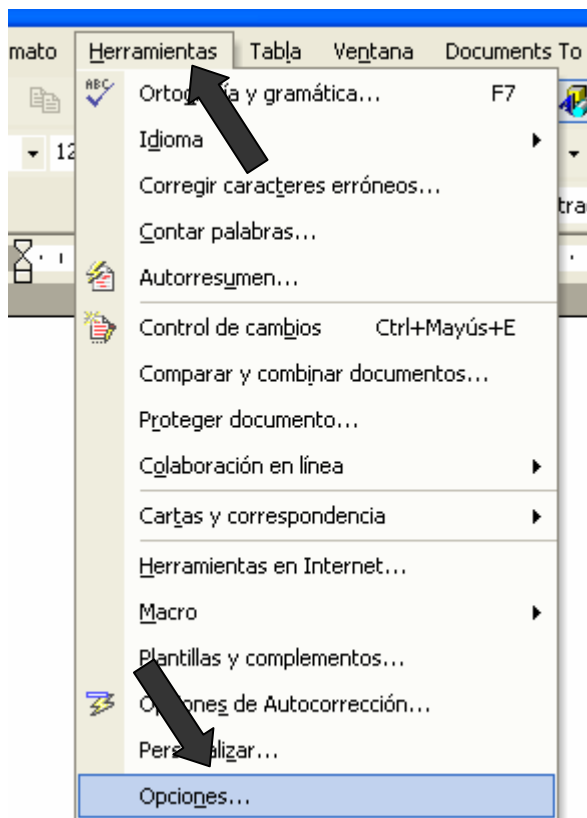
Estos dos botones que añadimos son los que nos van a permitir alternar el sentido de la escritura al redactar un documento con párrafos árabes y españoles.

Nota: al cuadro de diálogo personalizar también se accede a través del comando "Agregar botones" del menú "Opciones de la barra de herramientas" que se despliega con la flechita que se encuentra junto al botón "color de fuente":

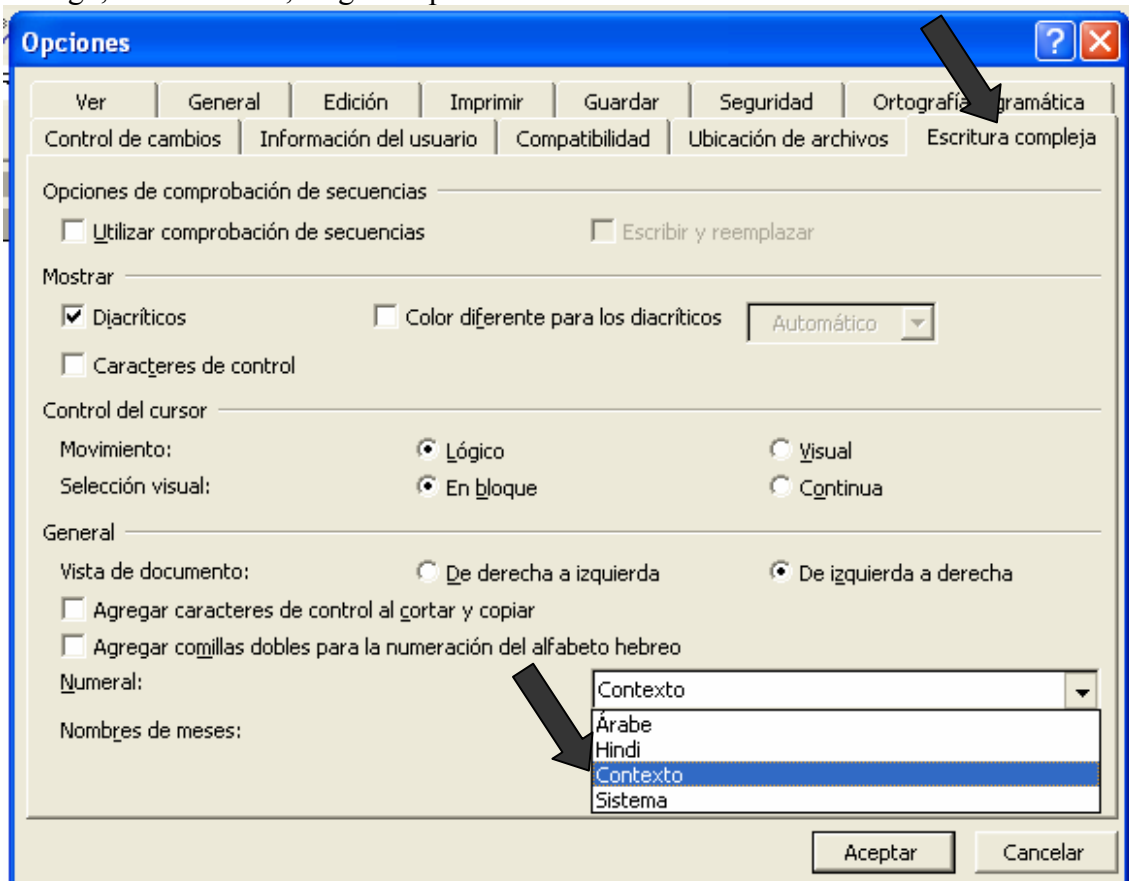


Queda un último ajuste por realizar y es el que permite escribir seleccionandose, automáticamente, los números "árabes" (los nuestros) cuando se está utilizando el teclado de alfabeto latino y los números "indúes" (los de Oriente Medio) cuando se está utilizando el teclado del alifato árabe:

1. En el menú "Herramientas" de Word escoger "Opciones"



2. Dentro de la pestaña "escritura compleja", en la parte inferior de este cuadro de diálogo, en "numeral", elegir la opción "Contexto".



Los usuarios de Windows XP querrán arabizar otros programas además del procesador de textos. Para hacerlo pulsar en Inicio. Hacer clic en Panel de Control. Doble clic en Opciones Regionales y de Idioma. Clic en Idiomas en la pestaña central del cuadro. En el primer recuadro: Servicios de Texto e Idiomas del Dispositivo de Entrada, hacer clic en Detalles. hacer clic en Opciones avanzadas en la parte superior del nuevo cuadro que aparece. Marcar el recuadro que dice: Extender compatibilidad con servicios avanzados de texto para todos los programas. Pulsar en Aceptar. Y reiniciar su ordenador si se lo pide.

Poner el teclado virtual en el escritorio

Mientras no se dispone de un teclado físico árabe o de unas pegatinas con los caracteres del alifato para las teclas, se puede escribir con ayuda del ratón pinchando sobre un teclado virtual que tiene Windows XP y que se puede sacar sobre la pantalla del documento que se está trabajando:

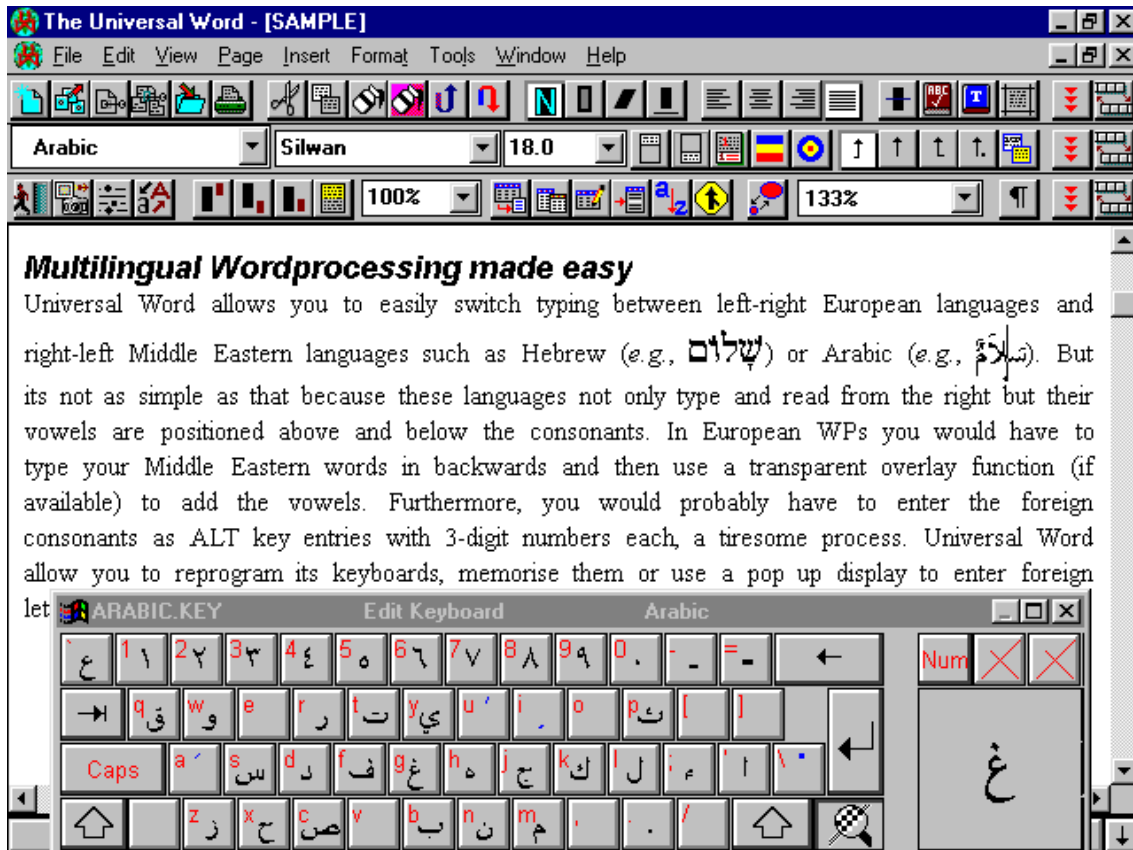
Inicio ► todos los programas ► accesorios ► accesibilidad ► Teclado en pantalla



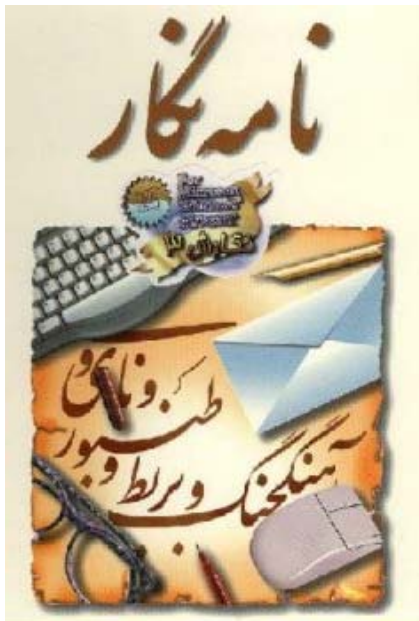
Procesadores de texto multilingües.

Existen infinitudes de procesadores multilingües que permiten escribir en varios alfabetos, estos procesadores están preparados para elegir el idioma desde el propio procesador. Este software se instala en el disco duro del ordenador y no afecta al sistema operativo.

Ejemplos de procesadores multilingües: Accent, Abiword, Universal Word, Parsnegar, Arabic Editor, OnePen, Global WriterTM, Global OfficeTM, Spellrite ...:



Universal Word



NamehNegar Farsi es un procesador de textos diseñado, en principio para trabajar en Farsi pero que podría ser igualmente de utilidad para textos bilingües español-árabe. Funciona bajo Windows 95, 98, ME, NT, 2000 y XP. Variedad de fuentes farsi, árabes y latinas. Tres tipos de caligrafía. Exporta texto a Corel Draw, Freehand, FrontPage, PhotoShop, MS Word, and otros programas de Windows. Posibilidad de tilización del **عرب** definida por el usuario y de tipos de fuentes en Nastaliq.



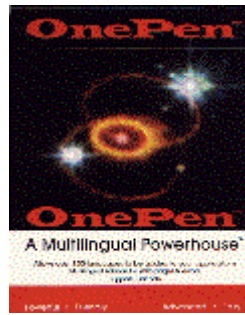
Procesador de texto bilingüe gratuito



Word 2003



Arabic Editor



OnePen



Global WriterTM



Global Office™



SpellRite

Paquetes de aplicaciones ofimáticas.



Office 2003



Office 2000 Pro



Office XP Pro



OpenOffice de código abierto

Office de Microsoft y OpenOffice son los dos paquetes ofimáticos más utilizados en la actualidad, tienen aplicaciones para tratar la información: procesador de textos, bases de datos, hojas de cálculo, presentaciones en diapositivas, creación de páginas webs ... Open Office es gratuito. Una vez arabizado el Sistema Operativo Windows, se pueden utilizar el árabe en todas las aplicaciones.