

CONEXIÓN DIRECTA POR CABLE

Esta técnica de conexión llamada DCC (Direct Cable Connection – Conexión Directa por Cable), es el mas sencillo y barato de todos los tipos de conexión en red existentes. Esta dirigido y pensado primordialmente para la transferencia esporádico de archivos entre dos PC's, y no como una conexión bidireccional ya que solo permite que el **CLIENTE** determine la dirección de los datos, "subiéndolos" o "bajándolos" del **HOST**, mientras este ultimo no puede acceder a los datos del **CLIENTE**. Vale aclarar que se llama **HOST** a la maquina que va a cumplir la función de servidor de archivos y **CLIENTE** a la terminal que va a hacer provecho de dichos archivos.

Existen dos tipos de interface para realizar esta Conexión Directa por Cable, el puerto paralelo y el puerto serie. Lo mas conveniente seria utilizar el puerto paralelo ya que este alcanza una velocidad de transferencia de datos mucha mas alta que el puerto serie.

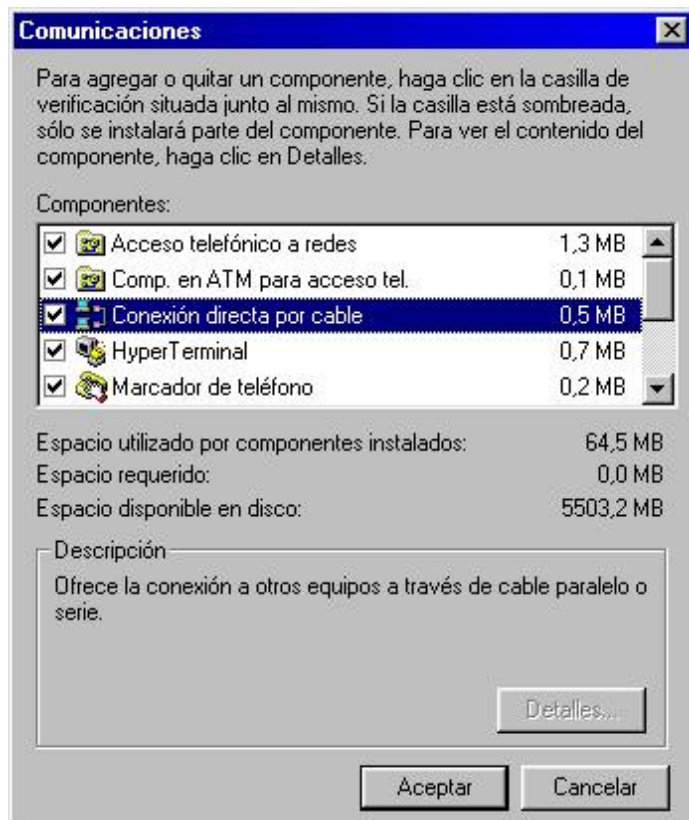
Puerto paralelo	Puerto serie	
 LPT1/LPT2 DB-25		 COM1 o RS232 DB-9  COM2 o RS232 DB-25

Ingredientes

- Windows 95/98 con el CD y Disquetes de instalación.
- 1 puerto serie o paralelo libre, y saber que numero de COM o LPT tiene asignado.
- 1 Cable "null modem" para puerto serie o paralelo (que será el encargado de la transferencia de los datos entre las PC's).

¿Cómo se hace?

Primero que todo debemos ir a Mi PC/Panel de control/Agregar o quitar programas/pestaña "Instalación de windows"/Comunicaciones/ hacer clic en detalles y tildar la casilla que dice "Conexión directa por cable", pero si la casilla esta seleccionada ya, es que ya esta todo el software necesario instalado.



Si no esta marcada la casilla, la seleccionamos, pulsamos aceptar y luego el S.O. pedirá el CD-ROM o Disquetes de Windows para instalar dicho software necesario.

Ahora debemos ir a Inicio/Programas/Conexión directa por cable, se abrirá un asistente que te guiara dándote instrucciones. Primero te pedira que configures y defines el equipo como HOST (anfitrión) o CLIENTE (Invitado), luego Configurara los puertos para que puedas usarlos para este tipo de conexión, también pedirá que le especifiques el puerto que vas a utilizar para la conexión.



Ahora, con el cable conectado a ambas maquinas, ejecuta el conexión directa por cable en ambas maquinas, especifica quien es **HOST** y quien **CLIENTE** y aguarda. El equipo **HOST** se pondrá a "escuchar" el puerto, esperando la conexión de un equipo **CLIENTE**, verificaran contraseñas, y dará acceso al **CLIENTE** a los recursos del **HOST**. En el **HOST** aparecerá una ventana "conectado", que se puede minimizar y seguir trabajando normalmente con dicho equipo, y en el **CLIENTE** aparecerá una ventana con el nombre de la PC a la que accede, y los recursos y unidades como carpetas con las que se puede trabajar como si estuviera en un equipo propio.